



การไฟฟ้าส่วนภูมิภาค  
PROVINCIAL ELECTRICITY AUTHORITY

# วิทยุขอดับไฟ

# Switching Deadline

30 ต.ค. 67

เลขที่ ก.๓.อมน.(ปป.) 1844 /๒๕๖๗  
ชื่อผู้รับ นายพัทธนันท์ พิชราสุวรรณชล  
ชื่อผู้ส่ง นายสมศักดิ์ นุชสาย

วันที่ ๒๑ ต.ค. ๒๕๖๗  
ตำแหน่ง อ.ก.ปบ.(ก.๓)  
ตำแหน่ง ผจก.กฟส.อมน.

ด้วยการไฟฟ้า.....อ้อมน้อย.....ขอดับไฟระบบ ๒๒ เควี ให้กรมโยธาธิการและผังเมือง ดำเนินการโครงการก่อสร้างระบบระบายน้ำหลัก ตามแผนผังสังเขปแนบ จำนวน.....๑.....แผ่น ดังนี้

ที่	ฟีดเดอร์	วัน/เดือน/ปี	ตั้งแต่เวลา	ถึงเวลา	ลักษณะงานที่ปฏิบัติ/บริเวณ	จาก	ถึง	ผู้ควบคุมงาน
๑.	OYK๐๕	๓ พ.ย. ๖๗	๐๘.๐๐ น.	๑๗.๐๐ น.	ขอดับไฟระบบ ๒๒ เควี ให้กรมโยธาธิการและผังเมือง ดำเนินการโครงการก่อสร้างระบบระบายน้ำหลัก	OYK๐๕VB-๐๑	OYK๐๕S-๐๓ HL ตัด DDE หน้า บ.แหลมทอง	นายสิทธิพงศ์ คุ้มถนอม ๐๙๔-๙๕๖-๙๑๕๙
๒	OYK๑๐	๓ พ.ย. ๖๗	๐๘.๐๐ น.	๑๗.๐๐ น.		OYK๑๐VB-๐๑	OYK๐๙S-๐๒ DIS ชค. หน้า บ.แหลมทอง	
๓	OYK๐๓	๓ พ.ย. ๖๗	๐๘.๐๐ น.	๑๗.๐๐ น.		OYK๐๓VB-๐๑	OYK๐๓S-๐๒ OYK๑๐S-๐๖ DIS ชค. หน้า เอื้อ อาทร วัดเพลิน เพชร	

พื้นที่ที่มีผู้ใช้ไฟได้รับผลกระทบ (ไฟดับ)...อาคารบ้านพักอาศัย ซอยวัดเพลินเพชร เอื้ออาทรวัดเพลินเพชร โรงงานแหลมทอง  
ผู้ประสานงานการดับไฟ ชื่อ นายเกียรติศักดิ์...ชาวหนู ตำแหน่ง พชง..๖ ผปบ...โทร ๐๖๓-๒๔๖-๔๙๕๓

พื้นที่ ที่ขอดับไฟปฏิบัติงานมีสายเคเบิลใยแก้วนำแสงของ กฟภ. (หากมีโอกาสชำรุด ผศส.กรส.(ก.๓) จะไปตรวจสอบก่อนปฏิบัติงาน)

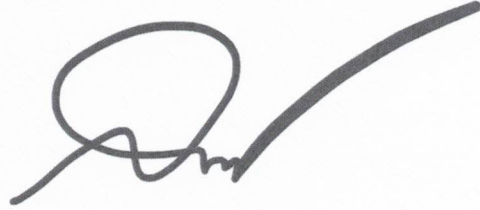
๑.  มีสายเคเบิลใยแก้วนำแสง ๑.๑  มีโอกาสชำรุด ๑.๒  ไม่มีโอกาสชำรุด

๒.  ไม่มีสายเคเบิลใยแก้วนำแสง

๓.  พิกัดพื้นที่ดับไฟ

๓.๑ เริ่มต้น Lat : ๑๓.๗๒๓๑๒๖๗ , ๑๐๐.๒๙๘๘๘๓๕

๓.๒ สิ้นสุด Lat : ๑๓.๗๑๙๘๕๕๖ , ๑๐๐.๒๙๘๖๗๒๑



( นายสมศักดิ์...นุชสาย.)

ตำแหน่ง ผจก.ภฟส.อมน.

๒๑ ตุลาคม ๒๕๖๗



แผนกปฏิบัติการและบำรุงรักษา

โทร ๐๒-๔๒๐๖๖๕๖


สำหรับแผนกควบคุมการจ่ายไฟ (ผคฟ.) กฟภ.๓

เรียน อก.ปบ.(ก.๓)

ผคฟ. พิจารณาแล้วเห็นควร

- อนุมัติให้ดับไฟตามคำขอข้อ 1 ฟีดเดอร์ OYK05 จาก OYK5VB-01 ถึง DDE หน้า บ. 61 และ ทอว OYK55-03  
 ในวันที่ 3 พ.ย. 67 ตั้งแต่เวลา 08.00 น. ถึง 17.00 น. ตามใบสั่งทำสวิชซึ่งเลขที่ 1554/67
- อนุมัติให้ดับไฟตามคำขอข้อ 2 ฟีดเดอร์ OYK10 จาก OYK10VB-01 ถึง Dis บด. หน้า บ. 11 และ ทอว OYK05-02  
 ในวันที่ 3 พ.ย. 67 ตั้งแต่เวลา 08.00 น. ถึง 17.00 น. ตามใบสั่งทำสวิชซึ่งเลขที่
- อนุมัติให้ดับไฟตามคำขอข้อ 3 ฟีดเดอร์ OYK03 จาก OYK3VB-01 ถึง OYK35-02  
 ในวันที่ 3 พ.ย. 67 ตั้งแต่เวลา 08.00 น. ถึง 17.00 น. ตามใบสั่งทำสวิชซึ่งเลขที่ OYK10S-06  
 Dis บด. หน้า ใช้อาทรัดแผ่นเฟส

พนักงานศูนย์ฯ นาย พีรภัทร โพธิ์พันธ์ ประสานงานการขอดับไฟกับ นายเกียรติศักดิ์ ทองนุ่น

  
(นายพีรภัทร โพธิ์พันธ์)  
วศก.5 11ท4 นพ.ดพ.

สำหรับผู้อนุมัติ

ที่ ก.๓ กปบ.(คฟ.)

เรียน ผจก. กฟภ.อมผ.

อก.บข.(ก.๓), อก.วว.(ก.๓)

**อนุมัติ** และแจ้ง จป. เพื่อตรวจสอบความปลอดภัย

พร้อมทั้งลงข้อมูลแจ้งแผนดับไฟลงใน [www.pea.co.th](http://www.pea.co.th)

ขั้นตอนการสวิชชิง 3 แผ่น  
แผนผัง 11ท4 2 แผ่น

ผจพ. (.....) (สถานี.....)

เพื่อทราบ และจัดพนักงานเข้าปฏิบัติงานร่วมกับศูนย์ฯ นครปฐม  
ตั้งแต่วันที่..... น. เป็นต้นไป จนกว่างานจะแล้วเสร็จ



(นายเลอพงศ์ แก่นจันทร์)  
รก.ปบ.(ก3) ปฏิบัติงานแทน อก.ปบ.(ก3)

หน้าที 1 จาก 3  
ใบสั่งทำสวิตชิง

1. สถานที่ทำงาน	ตรงข้ามสถานีฯ อ้อมใหญ่ 2 (OYK)					
2. กำหนดวันที่ทำงาน	3 พ.ย. 67	เวลา	08.00 น.	ถึง	17.00	น.
3. ผู้ขอทำงาน	กฟส.อมน.	งานที่ทำ	ให้กรรมโยธาปฏิบัติงาน		ตามใบขอปฏิบัติงาน	1554/2567
4. เตรียมการสวิตชิงโดย	นายพีรภัทร โพธิ์พันธุ์			วันที่	21 ตุลาคม 2567	
5. ตรวจสอบสวิตชิงโดย				วันที่	21 ตุลาคม 2567	
6. อนุมัติสวิตชิงโดย				วันที่	21 ตุลาคม 2567	
7. สั่งทำสวิตชิงโดย	1. นายจิรวุฒิน, นายวิวัฒนา, นายพิชชา, นายวีรวิชัย, นายอมร (กะ1 00.00 น. - 08.00 น.) 2. นายนครินทร์, นางสาวพิชชา, นายณัฐกาญจน์, นายสุธี, นายสามารถ (กะ2 08.00 น. - 16.00 น.) 3. นายศุภสวัสดิ์, นายอนุสรณ์, นายธนิต, นายวรรณพงษ์, นายมนโษ (กะ3 16.00 น. - 24.00 น.)					

ที่	รหัสอุปกรณ์	สภาพอุปกรณ์ ปกติก่อน ดำเนินการ	ดำเนินการ	เวลา	ผู้ดำเนินการ	ผู้สั่งการ	หมายเหตุ
1	ตรวจสอบอุปกรณ์ป้องกันและตัดตอนก่อนทำการ Switching						
2	OYK-TP1	"OLTC" Auto	"OLTC" Manual		OYK		-
3	OYK-TP2	"OLTC" Auto	"OLTC" Manual		OYK		-
4	OYK03VB-01	"ON" Auto Reclose	"OFF" Auto Reclose		OYK		-
5	OYK05VB-01	"ON" Auto Reclose	"OFF" Auto Reclose		OYK		-
6	OYK10VB-01	"ON" Auto Reclose	"OFF" Auto Reclose		OYK		-
7	OND-TP2	"OLTC" Auto	"OLTC" Manual		OND		-
8	OND08VB-01	"ON" Auto Reclose	"OFF" Auto Reclose		OND		-
9	ONA-TP1	"OLTC" Auto	"OLTC" Manual		ONA		-
10	ONA-TP2	"OLTC" Auto	"OLTC" Manual		ONA		-
11	ONA01VB-01	"ON" Auto Reclose	"OFF" Auto Reclose		ONA		-
12	ONA08VB-01	"ON" Auto Reclose	"OFF" Auto Reclose		ONA		-
13	ย้ายโหลด OYK03 ทั้งหมด ไปจ่ายจาก OND08						
14	OYK03S-04	ปลด	สับ		อมน.	SCADA	SF6 อนามัยกระทุ้มลิ้ม
15	OYK03VB-01	สับ	ปลด		OYK		-
16	OYK03S-01	สับ	ปลด		อมน.		DIS POT HEAD F.3
17	ย้ายโหลด OYK05 ทั้งหมด ไปจ่ายจาก ONA08						
18	ONA08S-05	ปลด	สับ		อมน.	SCADA	SF6 ปากซอยวินา
19	OYK05VB-01	สับ	ปลด		OYK		-
20	OYK05S-01	สับ	ปลด		อมน.		DIS POT HEAD F.5
21	ย้ายโหลด OYK10 ทั้งหมด ไปจ่ายจาก ONA01						
22	ONA01S-11	ปลด	สับ		อมน.	SCADA	SF6 แค้มกาญจนนา
23	OYK10VB-01	สับ	ปลด		OYK		-
24	OYK10S-01	สับ	ปลด		อมน.		DIS POT HEAD F.10
25	เมื่อพร้อมดับไฟ						
26	DIS ชั่วคราว OYK03	สับ	ปลด(ใช้โหลดบัสเตอร์)		อมน.		DIS ชั่วคราวหน้าเอื้ออาทรวัดเพลิน
27	DIS ชั่วคราว OYK10	สับ	ปลด(ใช้โหลดบัสเตอร์)		อมน.		DIS หน้าบ.แหลมทอง
28	แจ้ง กฟส.อมน. ทำการตัด DDE บริเวณหน้า บ.แหลมทอง ( วงจร OYK05) ออกทั้ง 3 เฟส (ไม่มีโหลด)						
29	เมื่อ กฟส.อมน. ทำการตัด DDE บริเวณหน้า บ.แหลมทอง ( วงจร OYK05) ออกทั้ง 3 เฟส แล้วเสร็จ						
30	แจ้งพื้นที่ไฟดับให้ผู้ควบคุมงานรับทราบ						
31	แจ้งผู้ควบคุมงานให้ทำการ Test ไฟ Short Ground จุด G1						
32	แจ้งผู้ควบคุมงานให้ทำการ Test ไฟ Short Ground จุด G2						

ที่	รหัสอุปกรณ์	สภาพอุปกรณ์ ปกติก่อน ดำเนินการ	ดำเนินการ	เวลา	ผู้ดำเนินการ	ผู้สั่งการ	หมายเหตุ
33	แจ้งผู้ควบคุมงานให้ทำการ Test ไฟ Short Ground จุด G3						
34	แจ้งผู้ควบคุมงานให้ทำการ Test ไฟ Short Ground จุด G4						
35	แจ้งผู้ควบคุมงานให้ทำการ Test ไฟ Short Ground จุด G5						
36	แจ้งผู้ควบคุมงานให้ทำการ Test ไฟ Short Ground จุด G6						
37	แจ้งผู้ควบคุมงานให้ทำการ Test ไฟ Short Ground จุด G7						
38	หลังจากทำการ Test ไฟ Short Ground ครบทุกจุด พร้อมลงข้อมูลใน Wesafe เรียบร้อย						
39	แจ้งผู้ควบคุมงานปฏิบัติงานได้						
40	OYK-TP1	"OLTC" Manual	"OLTC" Auto		OYK		-
41	OYK-TP2	"OLTC" Manual	"OLTC" Auto		OYK		-
42	OND-TP2	"OLTC" Manual	"OLTC" Auto		OND		-
43	OND08VB-01	"OFF" Auto Reclose	"ON" Auto Reclose		OND		-
44	ONA-TP1	"OLTC" Manual	"OLTC" Auto		ONA		-
45	ONA-TP2	"OLTC" Manual	"OLTC" Auto		ONA		-
46	ONA01VB-01	"OFF" Auto Reclose	"ON" Auto Reclose		ONA		-
47	ONA08VB-01	"OFF" Auto Reclose	"ON" Auto Reclose		ONA		-
***** สิ้นสุด Switching ช่วงแรก *****							
48	หลังจากผู้ควบคุมงานแจ้งปฏิบัติงาน แล้วเสร็จ						
49	OYK-TP1	"OLTC" Auto	"OLTC" Manual		OYK		-
50	OYK-TP2	"OLTC" Auto	"OLTC" Manual		OYK		-
51	OND-TP2	"OLTC" Auto	"OLTC" Manual		OND		-
52	OND08VB-01	"ON" Auto Reclose	"OFF" Auto Reclose		OND		-
53	ONA-TP1	"OLTC" Auto	"OLTC" Manual		ONA		-
54	ONA-TP2	"OLTC" Auto	"OLTC" Manual		ONA		-
55	ONA01VB-01	"ON" Auto Reclose	"OFF" Auto Reclose		ONA		-
56	ONA08VB-01	"ON" Auto Reclose	"OFF" Auto Reclose		ONA		-
57	แจ้งผู้ควบคุมงานให้ทำการ ปลด Short Ground จุด G1						
58	แจ้งผู้ควบคุมงานให้ทำการ ปลด Short Ground จุด G2						
59	แจ้งผู้ควบคุมงานให้ทำการ ปลด Short Ground จุด G3						
60	แจ้งผู้ควบคุมงานให้ทำการ ปลด Short Ground จุด G4						
61	แจ้งผู้ควบคุมงานให้ทำการ ปลด Short Ground จุด G5						
62	แจ้งผู้ควบคุมงานให้ทำการ ปลด Short Ground จุด G6						
63	แจ้งผู้ควบคุมงานให้ทำการ ปลด Short Ground จุด G7						
64	หลังจากทำการ ปลด Short Ground ออก ครบทุกจุด พร้อมยืนยันข้อมูลใน Wesafe เรียบร้อย						
65	เมื่อพร้อมจ่ายไฟ						
66	แจ้ง กฟส.อมน. ทำการเชื่อม DDE บริเวณหน้า บ.แหลมทอง ( วงจร OYK05) เข้าทั้ง 3 เฟส						
67	เมื่อ กฟส.อมน. ทำการเชื่อม DDE บริเวณหน้า บ.แหลมทอง ( วงจร OYK05) เข้าทั้ง 3 เฟส แล้วเสร็จ						
68	DIS ชั่วคราว OYK03	ปลด	สับ		อมน.		DIS ชั่วคราวหน้าเอื้ออาทรวัดเพลิน
69	DIS ชั่วคราว OYK10	ปลด	สับ		อมน.		DIS หน้าบ.แหลมทอง
70	ย้ายโหลด OYK10 ทั้งหมด ไปจ่ายจาก ONA01						
71	OYK10S-01	ปลด	สับ		อมน.		DIS POT HEAD F.10
72	OYK10VB-01	ปลด	สับ คง OFF Auto Reclose		OYK		-
73	ONA01S-11	สับ	ปลด		อมน.	SCADA	SF6 แคสลิ้มกาญจนา

ที่	รหัสอุปกรณ์	สภาพอุปกรณ์ ปกติก่อน ดำเนินการ	ดำเนินการ	เวลา	ผู้ดำเนินการ	ผู้สั่งการ	หมายเหตุ
74	ย้ายโหลด OYK05 ทั้งหมด ไปจ่ายจาก ONA08						
75	OYK05S-01	ปลด	สับ		อมน.		DIS POT HEAD F.5
76	OYK05VB-01	ปลด	สับ คง OFF Auto Reclose		OYK		- -
77	ONA08S-05	สับ	ปลด		อมน.	SCADA	SF6 ปากชอยวินา
78	ย้ายโหลด OYK03 ทั้งหมด ไปจ่ายจาก OND08						
79	OYK03S-01	ปลด	สับ		อมน.		DIS POT HEAD F.3
80	OYK03VB-01	ปลด	สับ คง OFF Auto Reclose		OYK		- -
81	OYK03S-04	สับ	ปลด		อมน.	SCADA	SF6 อนามัยกระทุ้มลัม
82	OYK-TP1	"OLTC" Manual	"OLTC" Auto		OYK		- -
83	OYK-TP2	"OLTC" Manual	"OLTC" Auto		OYK		- -
84	OYK03VB-01	"OFF" Auto Reclose	"ON" Auto Reclose		OYK		- -
85	OYK05VB-01	"OFF" Auto Reclose	"ON" Auto Reclose		OYK		- -
86	OYK10VB-01	"OFF" Auto Reclose	"ON" Auto Reclose		OYK		- -
87	OND-TP2	"OLTC" Manual	"OLTC" Auto		OND		- -
88	OND08VB-01	"OFF" Auto Reclose	"ON" Auto Reclose		OND		- -
89	ONA-TP1	"OLTC" Manual	"OLTC" Auto		ONA		- -
90	ONA-TP2	"OLTC" Manual	"OLTC" Auto		ONA		- -
91	ONA01VB-01	"OFF" Auto Reclose	"ON" Auto Reclose		ONA		- -
92	ONA08VB-01	"OFF" Auto Reclose	"ON" Auto Reclose		ONA		- -
***** สิ้นสุด Switching ทั้งหมด *****							

ที่ สค. ๑๗

๐๙, ๓๐ ๒๖ พฤศจิกายน

กฟผ. ออมน้อย เลขที่รับ ๐๒๑๒  
วันที่ ๑ ส.ค. ๒๕๖๗



สำนักงานโยธาธิการและผังเมืองจังหวัดสมุทรสาคร  
ถนนเศรษฐกิจ ๑ สค ๗๔๐๐๐

ที่ สค ๐๐๒๒/๑๖๓๐

๓๑ กรกฎาคม ๒๕๖๗

เรื่อง ขอบความอนุเคราะห์หรือย้ายเสาไฟฟ้าและสายไฟฟ้าที่เกิดขวางการปฏิบัติงานก่อสร้างฯ

เรียน ผู้จัดการการไฟฟ้าส่วนภูมิภาคออมน้อย

อ้างถึง หนังสือผู้ให้บริการควบคุมงาน เลขที่ MVS.(Skn.) ๐๗๔/๒๕๖๗ ลงวันที่ ๒๔ มิถุนายน ๒๕๖๗

ด้วยกรมโยธาธิการและผังเมือง จะดำเนินการโครงการก่อสร้างระบบระบายน้ำหลัก เพื่อบรรเทาปัญหาน้ำท่วมพื้นที่ชุมชนออมน้อย ระยะที่ ๑ อำเภอกระทุ่มแบน จังหวัดสมุทรสาคร โดยมีบริษัท เนวาร์ธน์พัฒนาการ จำกัด (มหาชน) เป็นผู้รับจ้าง และบริษัท เอ็ม.วี.เอส.คอนซัลแตนท์ จำกัด เป็นผู้ให้บริการดำเนินการควบคุมงานก่อสร้างฯ นั้น

ในการนี้ สำนักงานโยธาธิการและผังเมืองจังหวัดสมุทรสาคร ได้รับแจ้งจากบริษัทเอ็ม.วี.เอส.คอนซัลแตนท์ จำกัด ผู้ให้บริการดำเนินการควบคุมงานก่อสร้างฯ ว่าได้ตรวจสอบบริเวณที่จะดำเนินการโครงการก่อสร้างระบบระบายน้ำหลักเพื่อบรรเทาปัญหาน้ำท่วมพื้นที่ชุมชนออมน้อย ระยะที่ ๑ อำเภอกระทุ่มแบน จังหวัดสมุทรสาคร จากการตรวจสอบพบว่า มีเสาไฟฟ้าและสายไฟฟ้าของการไฟฟ้าส่วนภูมิภาค กีดขวางแนวคันป้องกันน้ำท่วมที่จะดำเนินการก่อสร้างงานตอกเสาเข็ม เพื่อให้การก่อสร้างสามารถดำเนินการได้ตามแผนงาน และไม่มีปัญหาอุปสรรคในระหว่างดำเนินการ จึงขอความอนุเคราะห์การไฟฟ้าส่วนภูมิภาค จัดส่งเจ้าหน้าที่สำรวจและดำเนินการย้ายเสาไฟฟ้า และสายไฟฟ้าในบริเวณดังกล่าว ทั้งนี้ ได้มอบหมายให้นายอภิสิทธิ์ เกษามา ตำแหน่ง วิศวกรโครงการ บริษัท เนวาร์ธน์พัฒนาการ จำกัด (มหาชน) เป็นผู้รับจ้างงานก่อสร้างฯ หมายเลขโทรศัพท์ ๐๙ ๗๗๘๒ ๖๔๔๕ และนายสุรัตน์ กองน้ำ ตำแหน่งวิศวกรโยธา บริษัท เอ็ม.วี.เอส.คอนซัลแตนท์ จำกัด ผู้ให้บริการดำเนินการควบคุมงานก่อสร้างฯ หมายเลขโทรศัพท์ ๐๘ ๗๒๓๔ ๖๐๓๑ เป็นผู้ประสานงาน

จึงเรียนมาเพื่อโปรดพิจารณา

รจ.
ผชน.๕
ผชน.๘
นวช.๕
นวช.๘
นตท.
วศก.
ทพ.สน
ทพ.พร
ทพ.มด
ทพ.นส
ทพ.นบ
ทพ.กช
ทพ.
จป.
ห้อง LAN

- เพื่อทราบ
- เพื่อทราบและถือปฏิบัติต่อไป
- เพื่อทราบและดำเนินการในส่วนที่เกี่ยวข้องต่อไป

ขอแสดงความนับถือ

(นายประยัต ตะคอนรัมย์)

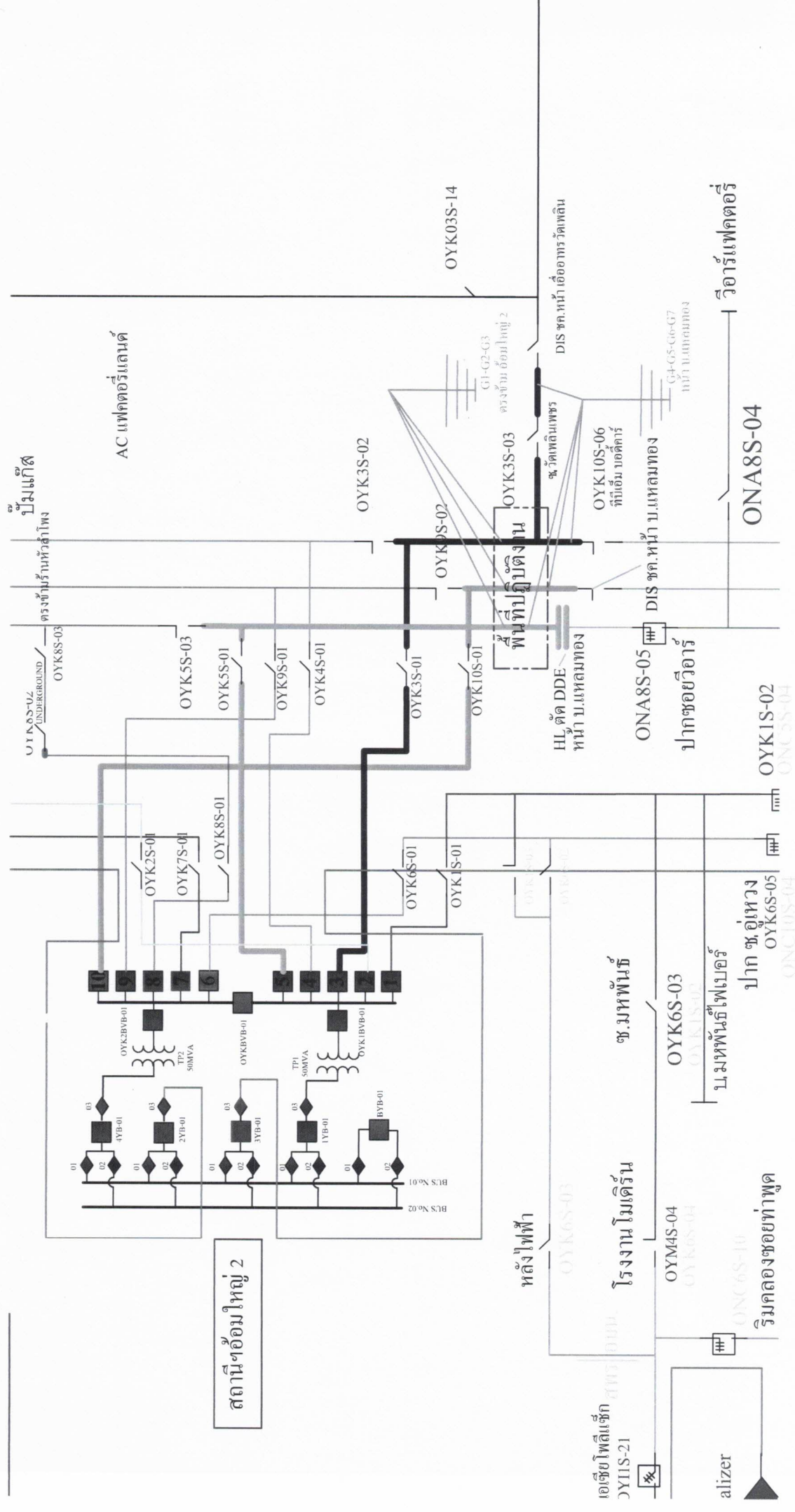
โยธาธิการและผังเมืองจังหวัดสมุทรสาคร

(นายอดิสร แก้วสินธุ์)  
ผจก. กฟผ.ออมน้อย

ฝ่ายปฏิบัติการ

โทร. ๐ ๓๔๘๑ ๑๓๐๖  
โทรสาร ๐ ๓๔๘๑ ๑๒๕๘

๐๘๖๖๐๕๔๘๒ = F



บึงแก๊ส  
ตรงข้ามร้านหัวลำโพง  
OYK8S-03

AC แผงคอร์ดแลนด์

สถานีข้อมูใหญ่ 2

OYK03S-14

หลังไฟฟ้า

เอเชียโพลีแซ็ค  
OYK1S-21

alizer

โรงงานโมดิรัน

ชม.มหัพันธ์

บม.มหัพันธ์เฟเบอร์

ปาก ชูอู่หาง  
OYK6S-05

ริมคลองซอยท่าพูด

HL ตัด DDE  
หน้า บ.แหลมทอง

ONAS-05

ปากซอยวิอาร์

OYK1S-02

OYK3S-02

OYK9S-02

OYK3S-03

G1-G2-G3  
ตรงข้าม ข้อมูใหญ่ 2

DIS ชล.หน้า เขื่อนการวัดเพลิน

ช.วัดเพลินเพชร

OYK10S-06  
ที่บึงแก๊ส บอดิดาร์

DIS ชล.หน้า บ.แหลมทอง

G4-G5-G6-G7  
หน้า บ.แหลมทอง

ริอาร์แพคเตอร์

ONAS-04



# แนวพื้นที่ปฏิบัติงาน

